

دليل

كوسوفو

السياحي التفاعلي

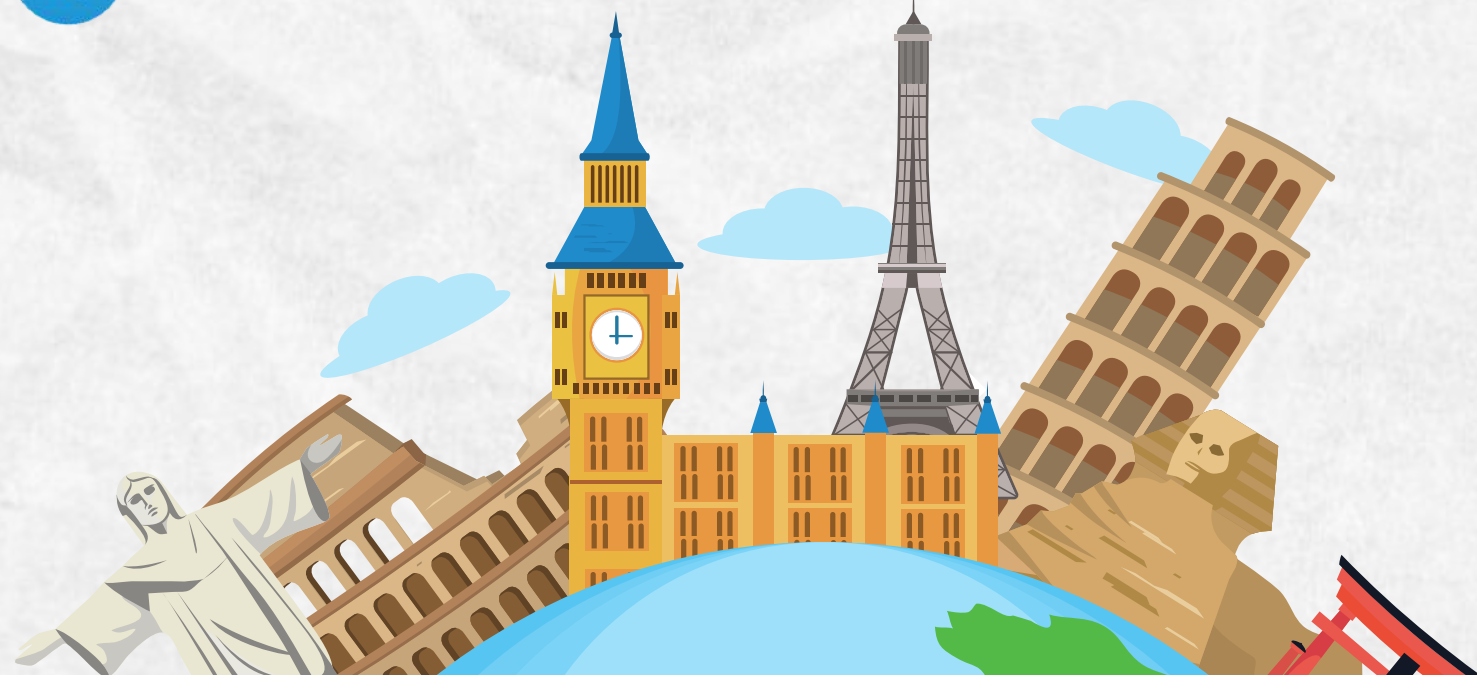


WWW

AR-ALBANIA.COM



@ALBANIA_KOSOVO_MONTENEGRO



بريزرن

بريزرن هي بلدة في شمال شرق كوسوفو، تشتهر بالمناظر الطبيعية الجميلة والمعالم التاريخية يمكن للزوار الاستمتاع برحلات المشي بالإضافة إلى العديد من المطاعم والمقاهي والمحال التجارية.

مدينه - BOGE

اكواخ VILLAT SHKRELI
اكواخ WOODLAND RESORT
فندق MAGRA AUSTRIA
فندق GRAND HOTEL
ميني ماركت في بوقا
مطعم وفندق هاني
منطقه روقوفا
مطعم GURIIKUQ

مدينه بيا - PEJA

السوق الشعبي
شلال UJEVÀRA E DRINIT
مطعم وفندق DRINIT E UJVARA
مطعم TROFTA E DRINIT

الفنادق

فندق KACINARI
فندق TRIUMF
فندق CLASSIC
فندق THERANDA
فندق PREMIUM
فندق MYHOTEL
مسبح وفندق LAKESIDE
مسبح وفندق SOLID

المطاعم

مطعم VILLA PARK
مطعم برج اليتيم
مطعم البيت الابيض
مطعم APOLLONIA
مطعم شارمونت العربي

مراكز التسوق

مول ABI CARSHIA
مول GALERIA
ماركت MY MARKET
ماركت ETC ELKOS
السوق الشعبي

المعالم السياحيه

ساحة بريزرن المدينه القديمه
مسجد سنان باشا
منتزه وممشى ماراشي
قلعة FORTRESS
مسجد ناماز
فندق ومنتجع شاربي
فندق ABI GREEN HOTEL
قرية ومطل PREVALLA
موقع كشته بريفالا
نبع ماء وشلال
مكان كشته بجانب النهر
منتجع وتلفريك BREZOVICA
تلفريك برود

برشتينا

برشتينا هي عاصمة جمهورية كوسوفو في جنوب شرق أوروبا. تقع المدينة في وسط البلاد وتعد أكبر مدنها وأهمها اقتصادياً وسياسياً. وتشتهر بالعديد من المعالم السياحية والتاريخية والثقافية التي تجعلها وجهة شعبية للزوار.

محلات حلويات

حلويات MISSINI
كنافه تركيه

اماكن قريه من برشتينا

اكواخ قريه من برشتينا
بحيره بتلاوه
كهف غاديم
حديقة للديبة

منتزه وبحيره GRACANICKO
شلال MIRUSHA
منتجع VALI RANCH
مياه كبريتيه

مراكز التسوق

مول ALBI MALL
مول ROYAL MALL
مول PRISTINA
مول CENTRAL PARK
عده مراكز تسوق
مركز MINIMAX
ماركت INTEREX 24
ماركت MAX24
مركز العاب اطفال

المطاعم

مطعم LIBURNIA
مطعم GRESA
مطعم BEKSEFER'S
مطعم تركي
وجبات سريعة وكافي
مطعم بحري DETARI
مطعم شعبان
مطعم HILLSTONE
مطعم MOTRAT
مطعم بيتزا ايطالي
مطعم مكسيكي

المعالم السياحيه

ممشى السنتر
ساحة نيو بورن
تمثال GAZIMESTAN
مسجد سلطان مراد
منتزه حديقة GËRMIA
المتحف الإثنوغرافي
بازار بريشتينا